



DUE EMME ANTENNE



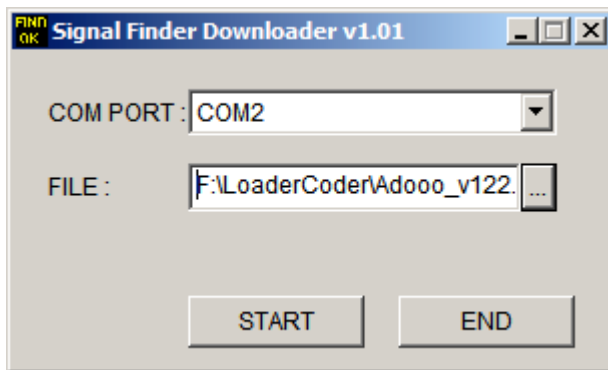
DEA SRL

Elettronica Satellite

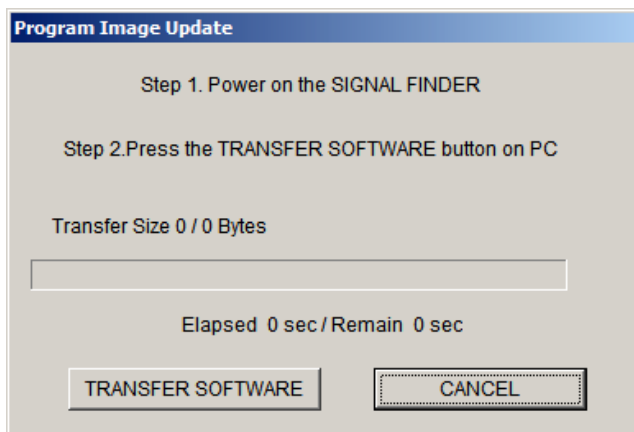
Via Del Castelluccio n° 48 50053 Z.I. TERRAFINO EMPOLI (Firenze)
TEL. +39 0571 931575 (6 linee r.a.) FAX +39 0571 931800 N.VERDE 800.583.773

Come usare il software di trasferimento dati per l'Ibermeter "Signal Finder Downloader"

1. Prima di iniziare qualsiasi operazione spegnere lo strumento.
Collegare l'Ibermeter al computer con il cavo speciale fornito in dotazione allo strumento.
2. Un lato connesso alla seriale del computer, e uno alla porta USB dello strumento.
3. Eseguire il file Downloader.exe. Selezionare la porta COM a cui è collegato il cavo seriale proveniente dallo strumento.
Cercare e selezionare il file che si vuol trasferire allo strumento. Come indicato in figura:



4. Premere il bottone START sul programma PC.



5. Accendere l'Ibermeter, premendo brevemente il tasto ON (non attendere l'accensione completa)
6. Premere il bottone TRANSFER SOFTWARE sul PC. Apparirà la seguente videata.



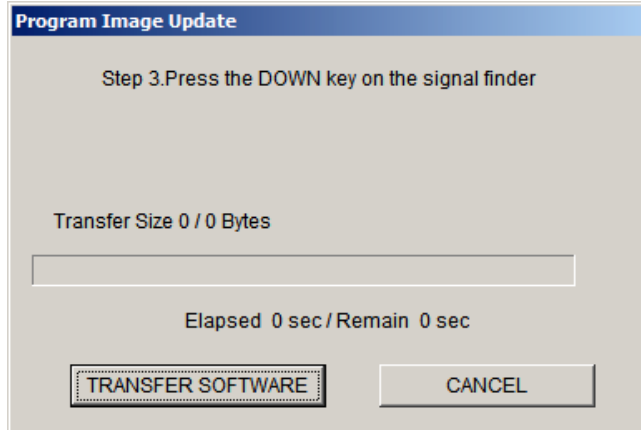
DUE EMME ANTENNE



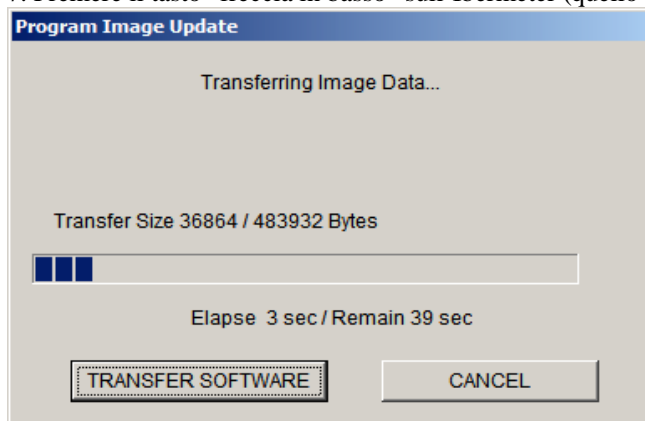
DEA SRL

Elettronica Satellite

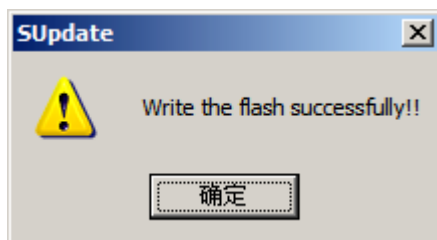
Via Del Castelluccio n° 48 50053 Z.I. TERRAFINO EMPOLI (Firenze)
TEL. +39 0571 931575 (6 linee r.a.) FAX +39 0571 931800 N.VERDE 800.583.773



7. Premere il tasto “freccia in basso” sull’Ibermeter (quello sotto il tasto OK), partirà il trasferimento dati.



8. Attendere il completamento dell’operazione.
L’aggiornamento è stato effettuato con successo.
Premere il tasto OFF sullo strumento, scollegare il cavo.



Il trasferimento dati non è coperto da garanzia eventuali errori e/o blocchi dello strumento non rientrano nella garanzia dello strumento. L’esecuzione di questa procedura è a vostro rischio.